

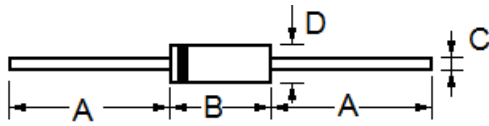


## Zener Diodes 3W 3EZ3.9D5/SZ553J to 2EZ200D5/SZ55D0, DO-41/SMA

Type No.		Nominal Zener Voltage		Maximum Zener Impedance			Maximum Reverse Leakage Current		Maximum DC Zener Current
		VZ@IZT	IZT	ZZT@IZT	ZZK@IZK	IZK	IR @ VR	IZM	
Axial Lead	SMD	(V)	(mA)	( $\Omega$ )	( $\Omega$ )	(mA)	( $\mu$ A)	(V)	(mA)
3EZ3.9D5	SZ553J	3.9	192	4.5	400	1.0	80	1.0	630
3EZ4.3D5	SZ554D	4.3	174	4.5	400	1.0	30	1.0	590
3EZ4.7D5	SZ554H	4.7	160	4.0	500	1.0	20	1.0	550
3EZ5.1D5	SZ555B	5.1	147	3.5	550	1.0	5.0	1.0	520
3EZ5.6D5	SZ555G	5.6	134	2.5	600	1.0	5.0	2.0	480
3EZ6.2D5	SZ556C	6.2	121	1.5	700	1.0	5.0	3.0	435
3EZ6.8D5	SZ556I	6.8	110	2.0	700	1.0	50	4.0	393
3EZ7.5D5	SZ557F	7.5	100	2.0	700	0.5	50	5.0	360
3EZ8.2D5	SZ558C	8.2	91	2.3	700	0.5	50	6.0	330
3EZ9.1D5	SZ559B	9.1	82	2.5	700	0.5	50	7.0	297
3EZ10D5	SZ5510	10	75	3.5	700	0.25	50	7.6	270
3EZ11D5	SZ5511	11	68	4.0	700	0.25	50	8.4	225
3EZ12D5	SZ5512	12	63	4.5	700	0.25	1.0	9.1	246
3EZ13D5	SZ5513	13	58	4.5	700	0.25	0.5	9.9	208
3EZ14D5	SZ5514	14	53	5.0	700	0.25	0.5	10.6	193
3EZ15D5	SZ5515	15	50	5.5	700	0.25	0.5	11.4	180
3EZ16D5	SZ5516	16	47	5.5	700	0.25	0.5	12.2	169
3EZ17D5	SZ5517	17	44	6.0	750	0.25	0.5	13.0	159
3EZ18D5	SZ5518	18	42	6.0	750	0.25	0.5	13.7	150
3EZ19D5	SZ5519	19	40	7.0	750	0.25	0.5	14.4	142
3EZ20D5	SZ5520	20	37	7.0	750	0.25	0.5	15.2	135
3EZ22D5	SZ5522	22	34	8.0	750	0.25	0.5	16.7	123
3EZ24D5	SZ5524	24	31	9.0	750	0.25	0.5	18.2	112
3EZ27D5	SZ5527	27	28	10	750	0.25	0.5	20.6	100
3EZ28D5	SZ5528	28	27	12	750	0.25	0.5	21.0	96
3EZ30D5	SZ5530	30	25	16	1000	0.25	0.5	22.5	90
3EZ33D5	SZ5533	33	23	20	1000	0.25	0.5	25.1	82
3EZ36D5	SZ5536	36	21	22	1000	0.25	0.5	27.4	75
3EZ39D5	SZ5539	39	19	28	1000	0.25	0.5	29.7	69
3EZ43D5	SZ5543	43	17	33	1500	0.25	0.5	32.7	63
3EZ47D5	SZ5547	47	16	38	1500	0.25	0.5	35.6	57
3EZ51D5	SZ5551	51	15	45	1500	0.25	0.5	38.8	53
3EZ56D5	SZ5556	56	13	50	2000	0.25	0.5	42.6	48
3EZ62D5	SZ5562	62	12	55	2000	0.25	0.5	47.1	44
3EZ68D5	SZ5568	68	11	70	2000	0.25	0.5	51.7	40
3EZ75D5	SZ5575	75	10	85	2000	0.25	0.5	56.0	36
3EZ82D5	SZ5582	82	9.1	95	3000	0.25	0.5	62.2	33
3EZ91D5	SZ5591	91	8.2	115	3000	0.25	0.5	69.2	30
3EZ100D5	SZ55B0	100	7.5	160	3000	0.25	0.5	76.0	27
3EZ110D5	SZ55B1	110	6.8	225	4000	0.25	0.5	83.6	25
3EZ120D5	SZ55B2	120	6.3	300	4500	0.25	0.5	91.2	22
3EZ130D5	SZ55B3	130	5.8	375	5000	0.25	0.5	98.8	21
3EZ140D5	SZ55B4	140	5.3	475	5000	0.25	0.5	106.4	19
3EZ150D5	SZ55B5	150	5.0	550	6000	0.25	0.5	114.0	18
3EZ160D5	SZ55B6	160	4.7	625	6500	0.25	0.5	121.6	17
3EZ170D5	SZ55B7	170	4.4	650	7000	0.25	0.5	130.4	16
3EZ180D5	SZ55B8	180	4.2	700	7000	0.25	0.5	136.8	15
3EZ190D5	SZ55B9	190	4.0	800	8000	0.25	0.5	144.8	14
3EZ200D5	SZ55D0	200	3.7	875	8000	0.25	0.5	152.0	13

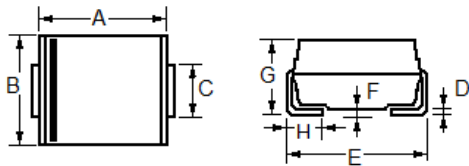


# Zener Diodes 3W 3EZ3.9D5/SZ553J to 2EZ200D5/SZ55D0, DO-41/SMA



DO-41

Dim	Millimeters		Inches	
	Min	Max	Min	Max
A	25.4	---	1.000	---
B	4.20	5.20	0.165	0.205
C	0.70	0.90	0.028	0.034
D	2.00	2.70	0.080	0.107



SMA

Dim	Millimeters		Inches	
	Min	Max	Min	Max
A	3.99	4.50	0.157	0.177
B	2.54	2.79	0.100	0.110
C	1.25	1.65	0.049	0.065
D	0.152	0.305	0.006	0.012
E	4.93	5.28	0.194	0.208
F	----	0.203	----	0.008
G	1.98	2.29	0.078	0.090
H	0.76	1.52	0.030	0.060